

Jungle

Découvrez la série :

<https://editions-jungle.com/livres/complots-a-versailles-tome-1-a-la-cour-du-roi/>

avec le concours du



FICHE 1 Les première et quatrième de couverture

1. Les informations éditoriales

a) Quel est le titre de l'histoire ?

b) Qui sont les auteurs ?

2. Entrons dans l'histoire.

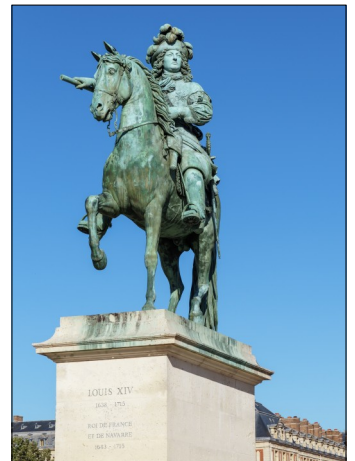
a) Qui est sauvée de la noyade ?

b) En quel siècle se déroule l'histoire ?

c) Qui est roi à cette époque ?

3. Entrons dans « l'Histoire » ! Lis et entoure les bonnes réponses.

Louis XIV (1638-1715), surnommé le Roi Soleil, fils de Louis XIII et d'Anne d'Autriche, il appartient à la dynastie des Bourbons et il devient roi en 1643 à 5 ans. Pendant son enfance, sa mère gouverna le royaume (régence). En 1661, à la mort de Mazarin, Louis XIV décide de gouverner seul : c'est la monarchie absolue. Il fait de Versailles le centre du pouvoir royal. Son long règne est marqué par de nombreuses guerres pour agrandir le royaume et par un rayonnement culturel important. Le château de Versailles impressionnera l'Europe et deviendra un modèle. Le roi protégera les arts : le théâtre avec Molière, Racine et Corneille, la musique et la danse avec Lully. La langue française et la culture française se diffuseront dans toute l'Europe. Louis XIV mourra en 1715 après 72 ans de règne. Son arrière-petit-fils Louis XV lui succèdera.



a) Quel est le surnom de Louis XIV ?

Roi Guerrier Roi Soleil Roi Philosophe Roi Chevalier

b) Qui gouverne le royaume pendant son enfance ?

Louis XV Mazarin Son père Sa mère

c) À la mort de Mazarin, il :

quitte le pouvoir meurt gouverne seul devient empereur

d) Quel château devient le centre du pouvoir royal ?

Le Louvre Chambord Fontainebleau Versailles

e) Qui n'est pas auteur ? Molière Lully Racine Corneille

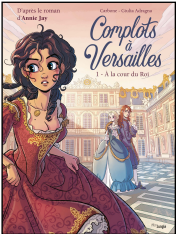


FICHE 3

L'histoire

1. Entoure les bonnes réponses.

- a) Qui sauve Cécile de la noyade ? Pauline Guillaume Charles Catherine
- b) Cécile apprend à être : médecin cavalière cuisinière guérisseuse
- c) Qui Pauline rencontre-t-elle ? Molière Racine la Fontaine Corneille
- d) À qui Charles a-t-il écrit ? au roi au pape à la reine à Mazarin
- e) En quelle année les filles arrivent-elles à Versailles ? 1677 1679 1682 1687
- f) Qui n'aime pas Pauline ? Elisabeth Hildie Héroïse Catherine
- g) Qui se trouve laide ? Elisabeth Hildie Héroïse Catherine
- h) Comment s'appellent les chiens de la reine ? Azur Mistral Zéphyr Aquilon
- i) Qui est la confidente de la reine ? Cécile Hildie Héroïse Mendoza
- j) Qui est l'espionne de Mme de Montespan ? Cécile Hildie Héroïse Mendoza
- k) Rémi Magloire fait : l'auvergnat le savoyard le breton le girondin
- l) Pour avoir une chambre Cécile et Guillaume se font passer pour :
des orphelins des voleurs des agents secrets des jeunes mariés
- m) Madame Leroux fabrique des : parfums poisons remèdes bandages
- n) Les fuyards se cachent dans une : église cathédrale chapelle basilique
- o) Qui aide Pauline et Silvère ? Madame de : Montvivières Montespan du Payol
- p) Pauline découvre que Cécile est une : marquise duchesse baronne comtesse
- q) La carte secrète de Mme du Payol est : Louis XIV Bontemps Lournel Benvenuti
- r) Combien Guillaume affronte-t-il d'adversaires à l'épée ? 1 2 3 Aucun
- s) Pour tuer le bébé, on a empoisonné : la nourrice la mère les draps la tétine
- t) Cécile va donner son argent aux : malades orphelins pauvres prisonniers



FICHE 4

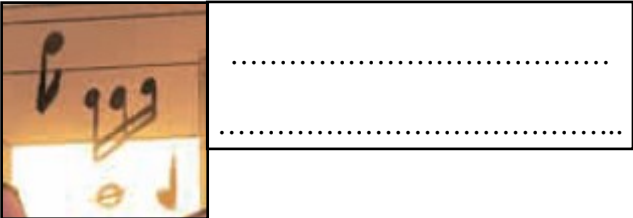
Le monde de la bande dessinée

1. Les idéogrammes

Les idéogrammes sont des signes graphiques utilisés dans la bande dessinée pour exprimer une idée, une émotion ou une action sans utiliser de mots. Ils permettent au lecteur de comprendre rapidement ce que ressent un personnage ou ce qui se passe dans une scène grâce à des symboles visuels simples.

On trouve aussi des représentations de sons et de bruits, souvent écrites directement sur les images. Ces signes et lettres aident à rendre la lecture plus vivante et à mieux comprendre l'action.

Voici certains idéogrammes prélevés dans la BD, donne leur signification :



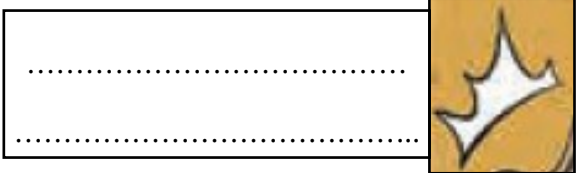
.....

.....



.....

.....

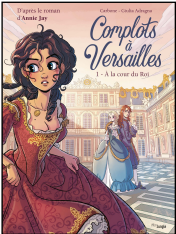


.....

.....

2. À toi d'en dessiner un et de donner sa signification.

	<p>.....</p> <p>.....</p>



FICHE 5

Pour aller plus loin

Le portrait pour transmettre des émotions !

Le portrait qu'il soit humanoïde ou animal, permet de nous donner une idée sur l'état d'esprit des personnages sans avoir besoin de lire les écrits, c'est la première chose qui capte notre attention lorsque nous feuilletons une BD.

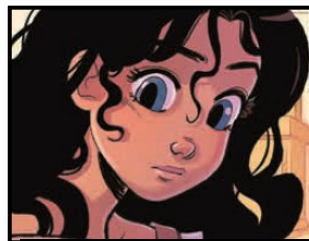
Ces images sont vectrices d'émotion, écris un mot qui qualifie chacune d'entre elles.



.....



.....



.....



.....



.....



.....



À toi de créer une émotion !



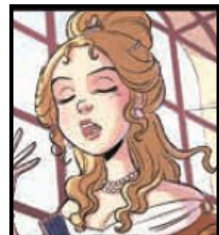
.....



.....



.....



.....



1. Les informations éditoriales

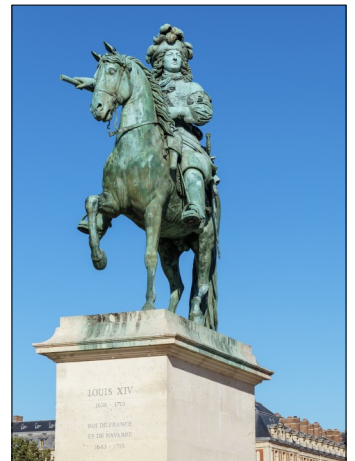
- a) Quel est le titre de l'histoire ? **Complots à Versailles.**
 b) Qui sont les auteurs ? **Carbone et Giulia Adragna**

2. Entrons dans l'histoire.

- a) Qui est sauvée de la noyade ? **La jeune noyée est baptisée Cécile.**
 b) En quel siècle se déroule l'histoire ? **L'histoire se passe au XVII^e siècle.**
 c) Qui est roi à cette époque ? **C'est Louis XI.**

3. Entrons dans « l'Histoire » ! Lis et entoure les bonnes réponses.

Louis XIV (1638-1715), surnommé le Roi Soleil, fils de Louis XIII et d'Anne d'Autriche, il appartient à la dynastie des Bourbons et il devient roi en 1643 à 5 ans. Pendant son enfance, sa mère gouverna le royaume (régence). En 1661, à la mort de Mazarin, Louis XIV décide de gouverner seul : c'est la monarchie absolue. Il fait de Versailles le centre du pouvoir royal. Son long règne est marqué par de nombreuses guerres pour agrandir le royaume et par un rayonnement culturel important. Le château de Versailles impressionnera l'Europe et deviendra un modèle. Le roi protégera les arts : le théâtre avec Molière, Racine et Corneille, la musique et la danse avec Lully. La langue française et la culture française se diffuseront dans toute l'Europe. Louis XIV mourra en 1715 après 72 ans de règne. Son arrière-petit-fils Louis XV lui succèdera.



a) Quel est le surnom de Louis XIV ?

Roi Guerrier **Roi Soleil** Roi Philosophe Roi Chevalier

b) Qui gouverne le royaume pendant son enfance ?

Louis XV Mazarin Son père **Sa mère**

c) À la mort de Mazarin, il :

quitte le pouvoir meurt **gouverne seul** devient empereur

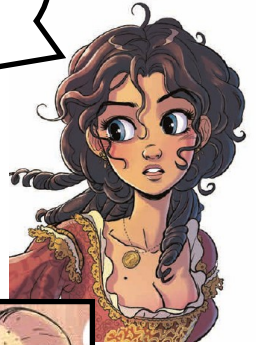
d) Quel château devient le centre du pouvoir royal ?

Le Louvre Chambord Fontainebleau **Versailles**

e) Qui n'est pas auteur ? Molière **Lully** Racine Corneille



Je suis Dona Maria Luisa ou Cécile Drouet, nom d'adoption. Aide-moi à retrouver le nom de tous les personnages de l'histoire !



Catherine Drouet



Abbé Godart



Maître Celinot



La Fontaine



Angèle



Jacquot



Charles Saint Béryl



Tante Pontfavier



Hildegarde Hildie



Toussaint



Pauline



Louis XIV



Joseph



Bontemps



La reine



Mendoza



Rémi Magloire



Silvère Galéas



Marquis de Lourmel



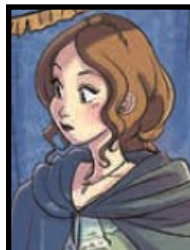
Elisabeth



Héloïse de Montviers



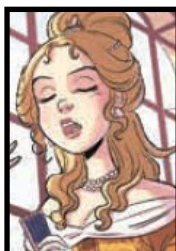
Signor Benvenuti



Mlle des Oeillets



Mme de Payol



Mme de Montespan



Tabarin



Guillaume



1. Entoure les bonnes réponses.

a) Qui sauve Cécile de la noyade ? Pauline **Guillaume** Charles Catherine

b) Cécile apprend à être : médecin cavalière cuisinière **guérisseuse**

c) Qui Pauline rencontre-t-elle ? Molière Racine **la Fontaine** Corneille

d) À qui Charles a-t-il écrit ? **au roi** au pape à la reine à Mazarin

e) En quelle année les filles arrivent-elles à Versailles ? 1677 1679 **1682** 1687

f) Qui n'aime pas Pauline ? Elisabeth Hildie **Héloïse** Catherine

g) Qui se trouve laide ? **Elisabeth** Hildie Héloïse Catherine

h) Comment s'appellent les chiens de la reine ? **Azur** Mistral **Zéphyr** Aquilon

i) Qui est la confidente de la reine ? Cécile Hildie Héloïse **Mendoza**

j) Qui est l'espionne de Mme de Montespan ? Cécile Hildie **Héloïse** Mendoza

k) Rémi Magloire fait : l'auvergnat **le savoyard** le breton le girondin

l) Pour avoir une chambre Cécile et Guillaume se font passer pour :

des orphelins des voleurs des agents secrets **des jeunes mariés**

m) Madame Leroux fabrique des : parfums **poisons** remèdes bandages

n) Les fuyards se cachent dans une : **église** cathédrale chapelle basilique

o) Qui aide Pauline et Silvère ? Madame de : Montvivières Montespan **du Payol**

p) Pauline découvre que Cécile est une : marquise duchesse baronne **comtesse**

q) La carte secrète de Mme du Payol est : Louis XIV **Bontemps** Lournel Benvenuti

r) Combien Guillaume affronte-t-il d'adversaires à l'épée ? 1 2 3 **Aucun**

s) Pour tuer le bébé, on a empoisonné : **la nourrice** la mère les draps la tétine

t) Cécile va donner son argent aux : malades orphelins **pauvres** prisonniers



1. Les idéogrammes

Les idéogrammes sont des signes graphiques utilisés dans la bande dessinée pour exprimer une idée, une émotion ou une action sans utiliser de mots. Ils permettent au lecteur de comprendre rapidement ce que ressent un personnage ou ce qui se passe dans une scène grâce à des symboles visuels simples.

On trouve aussi des représentations de sons et de bruits, souvent écrites directement sur les images. Ces signes et lettres aident à rendre la lecture plus vivante et à mieux comprendre l'action.

Voici certains idéogrammes prélevés dans la BD, donne leur signification :



Des notes de musique,
signification de la fête.



Des petits nuages montrent
le choc de la tête sur le
cousin.

Ce symbole montre un choc
aussi, mais plus violent.



2. À toi d'en dessiner un et de donner sa signification.

	<p>.....</p> <p>.....</p>
--	---------------------------



Le portrait pour transmettre des émotions !

Le portrait qu'il soit humanoïde ou animal, permet de nous donner une idée sur l'état d'esprit des personnages sans avoir besoin de lire les écrits, c'est la première chose qui capte notre attention lorsque nous feuilletons une BD.

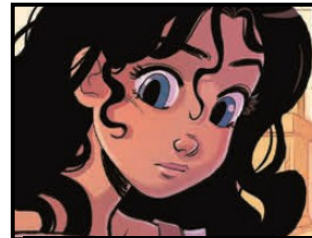
Ces images sont vectrices d'émotion, écris un mot qui qualifie chacune d'entre elles.



peiné



offusquée



concentrée



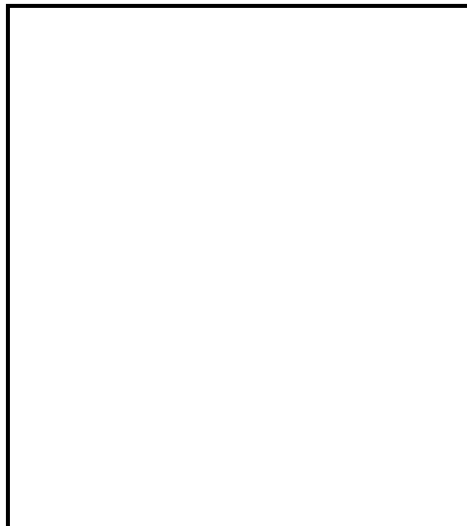
heureuse



désolée



impassible



À toi de créer une émotion !



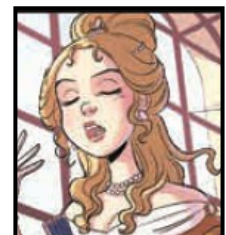
souffrante



triste



paniquée



hautaine

