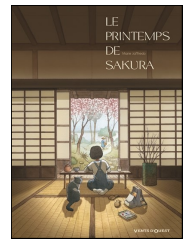


VENTS D'OUEST

Découvrez la série :

www.glenat.com/hors-collection-vents-douest/le-printemps-de-sakura-9782749309415

avec le concours du



FICHE 1 Les première et quatrième de couverture

1. Description de la BD.

Qui est l'auteur ?

Qui est l'éditeur ?

2. Entrons dans l'histoire !

Comment se nomme l'héroïne de l'histoire ?

Quel âge a-t-elle ?

Qui est Masumi ?

Quel est son mode de vie ?

3. Pays du Soleil levant : le Japon

Pays le plus à l'est du continent asiatique, le Japon est un archipel montagneux et volcanique composé de plus de 8 600 îles dont les quatre plus grandes sont Hokkaido, Honshu, Shikoku et Kyushu. Tokyo est sa capitale. Le plus haut volcan est le mont Fuji qui culmine à 3 776 mètres. Le Shinano-gawa est le plus long fleuve du pays avec 367 km. Le Japon est soumis à de terribles menaces de la nature et du climat (les tremblements de terre, les typhons ou les tsunamis). La monnaie utilisée au Japon est le yen. C'est l'une des deux plus puissantes nations économiques du monde. La langue maternelle est le japonais. Pour les Japonais, la langue française est signe de luxe.



Réponds aux questions en t'aidant du texte de présentation et de la carte :

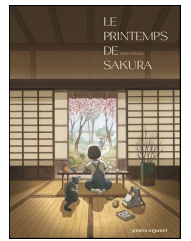
À quel continent le Japon appartient-il ?

Par quelles étendues d'eau est-il entouré ? *Océan Pacifique* *Océan Indien*

La mer du Japon *La mer de Chine Orientale* *La mer des Philippines*

Qu'est-ce que le mont Fuji ?

Qu'est-ce qui mesure 367 km ?



1. Mes proches ! Retrouve et relie les noms des personnages.



Masumi

Guillaume

Hoshi

Chinami



2. Les amis de grand-mère, de papa et les miens !

C'est le collègue de mon papa :

Ma maman l'appelait « Chi » :

C'est le postier du village ;

C'est ma nouvelle copine au village :

Il reçoit une boule de boue en pleine tête :

C'est mon deuxième nouveau copain :

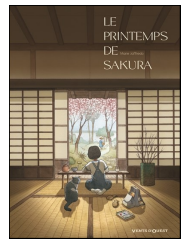
Masumi lui dépose des légumes :

C'était le grand ami de mon papi :

3. Et les derniers sont

Qui est « Hayai » ?

Qui est « Oku » ?



1. As-tu bien compris l'histoire ? Réponds en faisant des phrases.

De quoi est morte la maman de Sakura ?

.....

Pourquoi les enfants de l'école traitent-ils Sakura de « Hâfu » ?

.....

Quelle est la première chose que Sakura ressent en arrivant chez sa grand-mère ?

.....

Quelles sont les craintes de Sakura ?

.....

Pourquoi Obaa achète-t-elle peu de chose chez l'épicier ?

.....

Comment se déplacent-elles en ville ?

Que fait Sakura tous les jours ?

Qu'est-ce qui remplace le cinéma pour les enfants ?

.....

Que permettent les balades en forêt ?

.....

Pourquoi Sakura ne veut-elle pas aller aux bains publics ?

.....

Qu'est-ce qui bouleverse Sakura ?

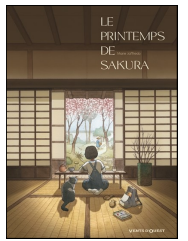
.....

2. Le code couleur.

Pourquoi l'autrice a-t-elle mis des pages en noir et blanc dans l'album ?

.....

.....

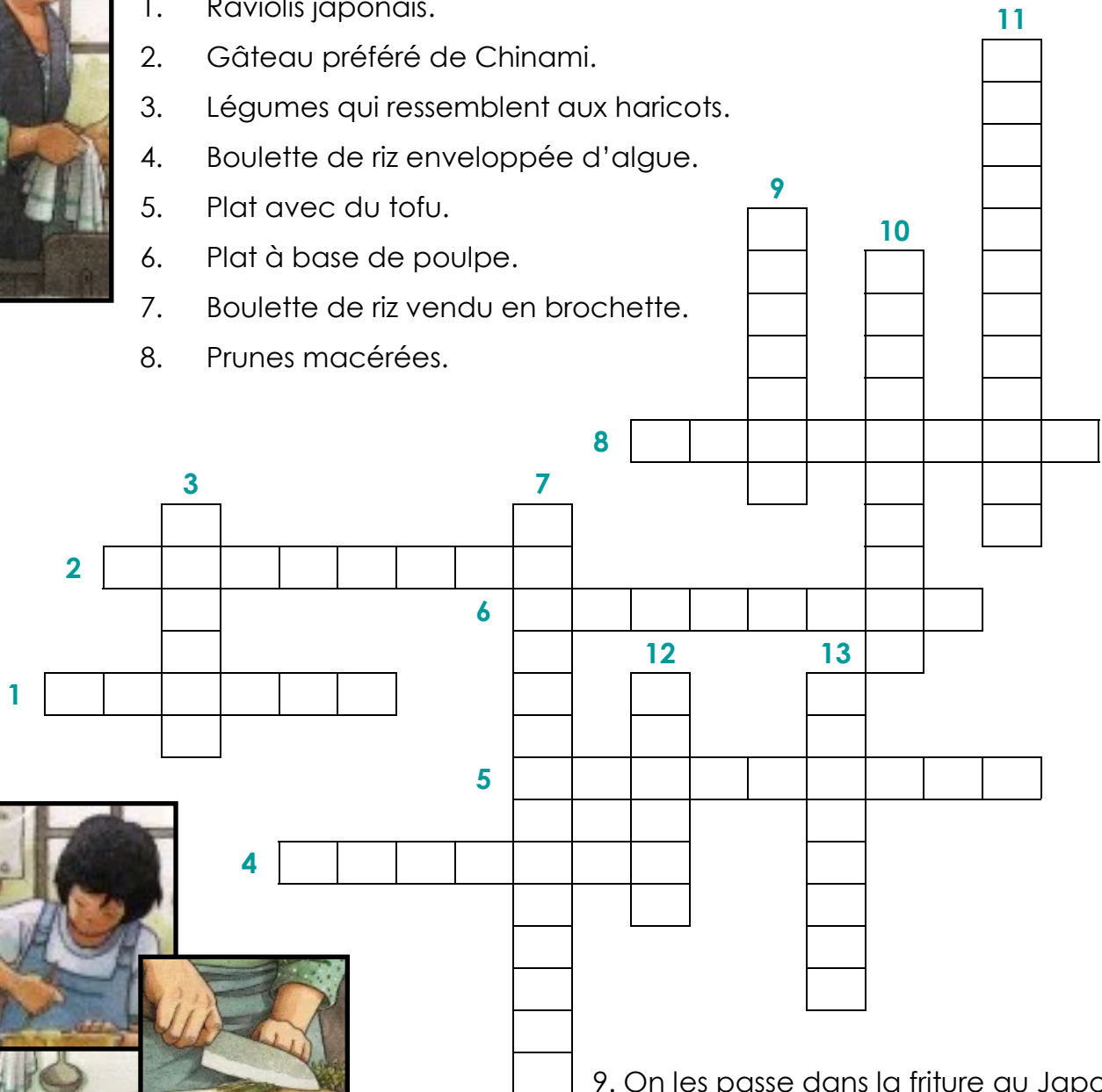


100% cuisine japonaise !

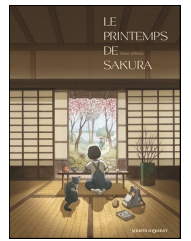
Retrouve les mets et aliments cuisinés dans l'histoire.



1. Raviolis japonais.
2. Gâteau préféré de Chinami.
3. Légumes qui ressemblent aux haricots.
4. Boulette de riz enveloppée d'algue.
5. Plat avec du tofu.
6. Plat à base de poulpe.
7. Boulette de riz vendu en brochette.
8. Prunes macérées.



9. On les passe dans la friture au Japon.
10. Crêpe garnie.
11. Aliment consommé déshydraté.
12. Petits haricots rouges japonais.
13. Beignets de légumes.



Le dessin pour transmettre des émotions !

Le dessin permet de nous donner une idée sur l'état d'esprit des personnages sans avoir besoin de lire les écrits, c'est la première chose que l'on voit lorsque l'on tourne les pages d'une BD.

Ces visages sont vecteurs d'émotion, écris un mot qui qualifie celle-ci.



.....



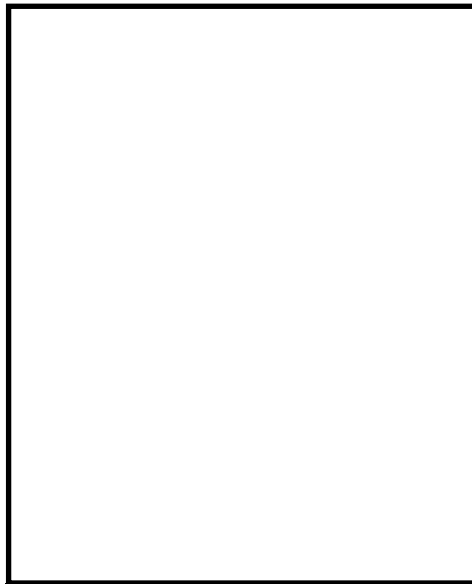
.....



.....



.....



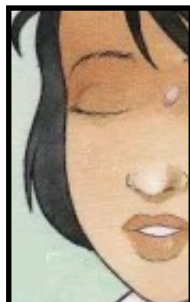
À toi de créer une émotion !



.....



.....



.....



.....

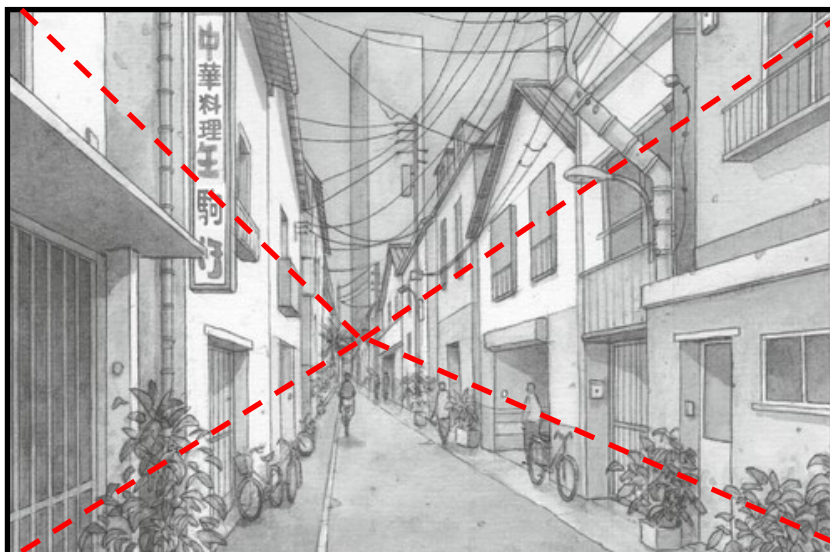


.....



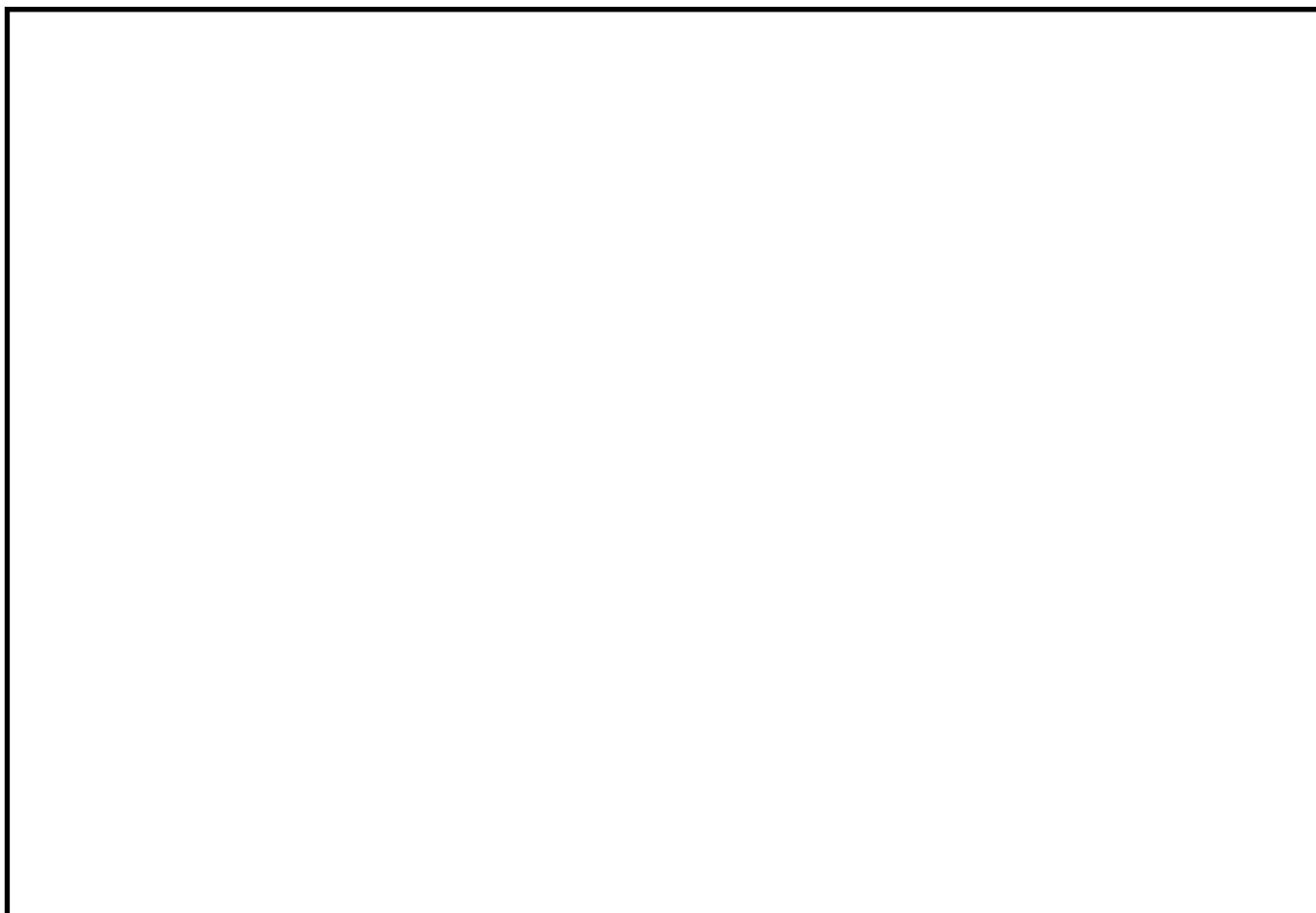
La perspective est l'une des techniques les plus importantes pour donner de la profondeur à vos dessins. En utilisant la perspective, vous pouvez créer l'illusion de la profondeur et de l'espace dans votre dessin.

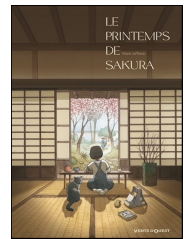
Cette perspective est appelée linéaire, la technique permet à la dessinatrice de donner du réalisme dans son travail.



À toi de dessiner !

Essaie de trouver d'autres perspectives linéaires dans cette BD et créer ton propre dessin en utilisant la même technique.





1. Description de la BD.

Qui est l'auteur ? **C'est Marie Jaffredo.**

Qui est l'éditeur ? **C'est Vents d'Ouest.**

2. Entrons dans l'histoire !

Comment se nomme l'héroïne de l'histoire ? **C'est Sakura.**

Quel âge a-t-elle ? **Elle a 8 ans.**

Qui est Masumi ? **C'est la grand-mère de Sakura.**

Quel est son mode de vie ? **Son mode de vie est traditionnel, au rythme des saisons.**

3. Pays du Soleil levant : le Japon

Pays le plus à l'est du continent asiatique, le Japon est un archipel montagneux et volcanique composé de plus de 8 600 îles dont les quatre plus grandes sont Hokkaido, Honshu, Shikoku et Kyushu. Tokyo est sa capitale. Le plus haut volcan est le mont Fuji qui culmine à 3 776 mètres. Le Shinano-gawa est le plus long fleuve du pays avec 367 km. Le Japon est soumis à de terribles menaces de la nature et du climat (les tremblements de terre, les typhons ou les tsunamis). La monnaie utilisée au Japon est le yen. C'est l'une des deux plus puissantes nations économiques du monde.

La langue maternelle est le japonais. Pour les Japonais, la langue française est signe de luxe.



Réponds aux questions en t'aidant du texte de présentation et de la carte :

À quel continent le Japon appartient-il ? **C'est l'Asie.**

Par quelles étendues d'eau est-il entouré ? **Océan Pacifique** Océan Indien

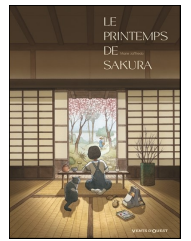
La mer du Japon

La mer de Chine Orientale

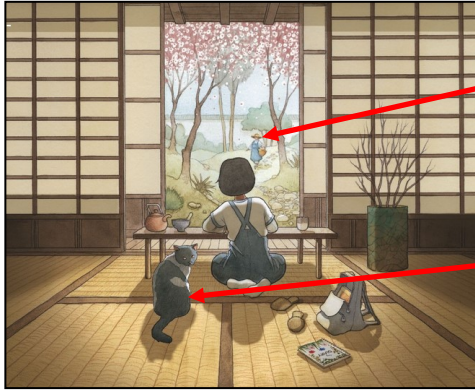
La mer des Philippines

Qu'est-ce que le mont Fuji ? **C'est le plus haut volcan du Japon (son point culminant 3 776m).**

Qu'est-ce qui mesure 367 km ? **C'est le plus long fleuve du pays, le Shinano-gawa.**



1. Mes proches ! Retrouve et relie les noms des personnages.



Masumi

Guillaume

Hoshi

Chinami



2. Les amis de grand-mère, de papa et les miens !

C'est le collègue de mon papa : C'est Peter.

Ma maman l'appelait « Chi » : C'est Chiharu.

C'est le postier du village : C'est Akito.

C'est ma nouvelle copine au village : C'est Satsuki.

Il reçoit une boule de boue en pleine tête : C'est Atshushi.

C'est mon deuxième nouveau copain : C'est Mutsu.

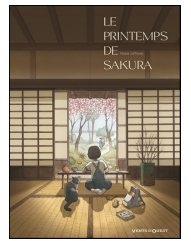
Masumi lui dépose des légumes : C'est Kikumi.

C'était le grand ami de mon papi : C'est Hiro.

3. Et les derniers sont

Qui est « Hayai » ? C'est le scooter de mamie, il est très rapide.

Qui est « Oku » ? C'est le petit chien d'Atshushi.



1. As-tu bien compris l'histoire ? Réponds en faisant des phrases.

De quoi est morte la maman de Sakura ?

Une voiture l'a renversée.

Pourquoi les enfants de l'école traitent-ils Sakura de « Hâfu » ?

Parce que Sakura est japonaise de sa mère et française de son père.

Quelle est la première chose que Sakura ressent en arrivant chez sa grand-mère ?

Elle est surprise de reconnaître les odeurs du village.

Quelles sont les craintes de Sakura ?

Elle a peur de ne pas comprendre sa grand-mère, de se faire griffer par le chat et que les enfants du village se moquent d'elle.

Pourquoi Obaa achète-t-elle peu de chose chez l'épicier ?

Car le lendemain, elle ira chez son amie, récolter de bons légumes.

Comment se déplacent-elles en ville ? Elles utilisent le scooter.

Que fait Sakura tous les jours ? Elle écrit dans son journal ses activités du jour.

Qu'est-ce qui remplace le cinéma pour les enfants ?

Ce sont les arbres qui bougent et l'imagination des enfants qui fait le reste.

Que permettent les balades en forêt ?

Une grande ouverture des sens et une découverte du milieu naturel.

Pourquoi Sakura ne veut-elle pas aller aux bains publics ?

Elle ne veut pas se retrouver nue devant des inconnus.

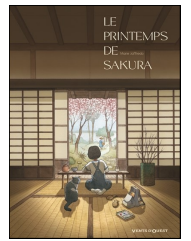
Qu'est-ce qui bouleverse Sakura ?

Il y a deux choses : la découverte de la tombe de sa maman et les photos de sa maman lorsqu'elle était petite.

2. Le code couleur.

Pourquoi l'autrice a-t-elle mis des pages en noir et blanc dans l'album ?

Cela correspond aux moments passés, par rapport au temps présent de la narration.

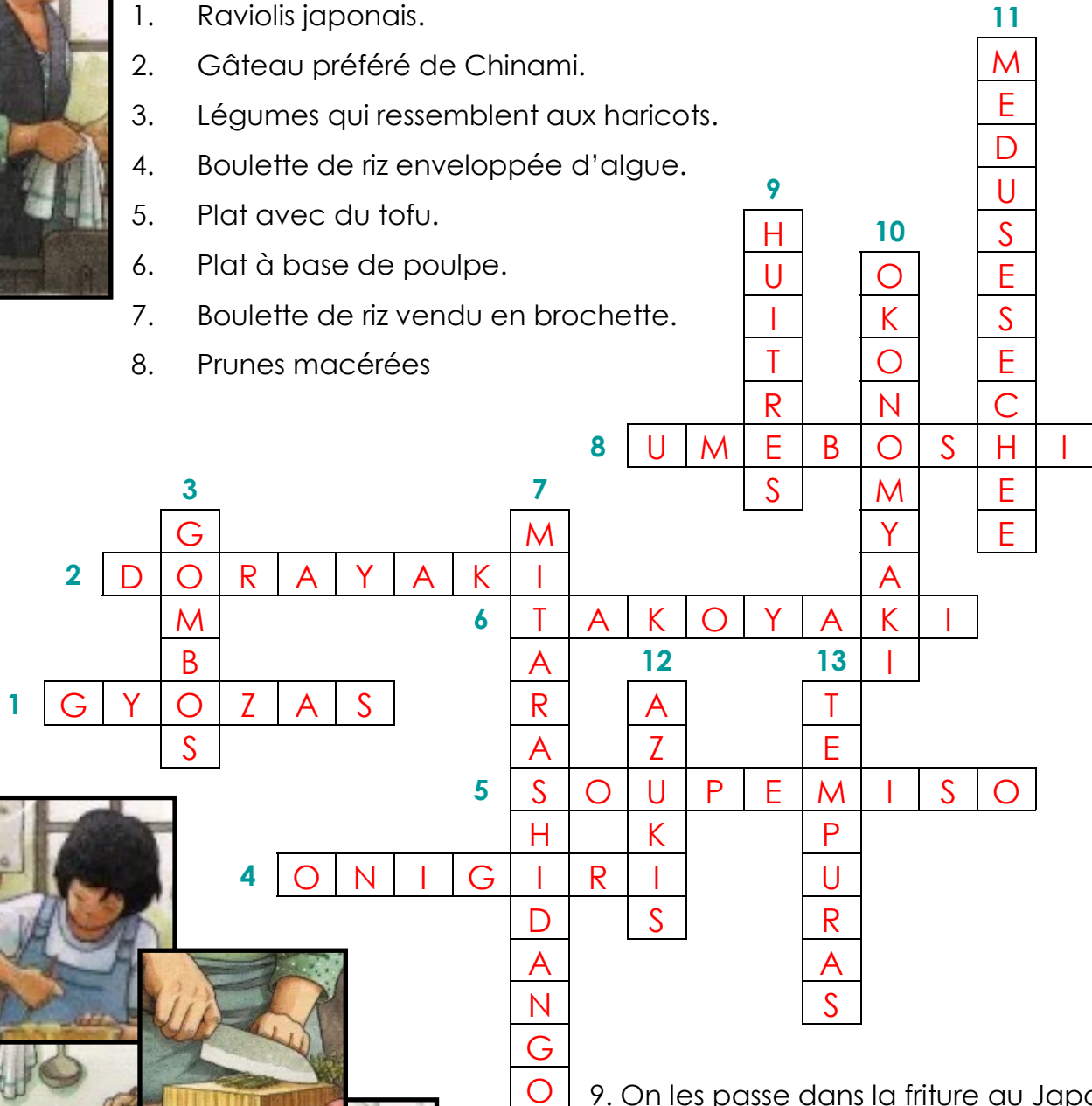


100% cuisine japonaise !

Retrouve les mets et aliments cuisinés dans l'histoire.



1. Raviolis japonais.
2. Gâteau préféré de Chinami.
3. Légumes qui ressemblent aux haricots.
4. Boulette de riz enveloppée d'algue.
5. Plat avec du tofu.
6. Plat à base de poulpe.
7. Boulette de riz vendu en brochette.
8. Prunes macérées



9. On les passe dans la friture au Japon.
10. Crêpe garnie.
11. Aliment consommé déshydraté.
12. Petits haricots rouges japonais
13. Beignets de légumes



Le dessin pour transmettre des émotions !

Le dessin permet de nous donner une idée sur l'état d'esprit des personnages sans avoir besoin de lire les écrits, c'est la première chose que l'on voit lorsque l'on tourne les pages d'une BD.

Ces visages sont vecteurs d'émotion, écris un mot qui qualifie celle-ci.



La tristesse



L'inquiétude



La peur



Rêveuse

PAS DE CORRECTION

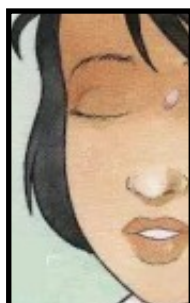


Studieuse

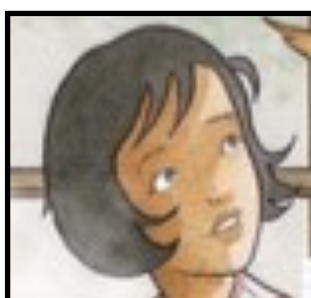
À toi de créer une émotion !



La joie



La sérénité



L'étonnement

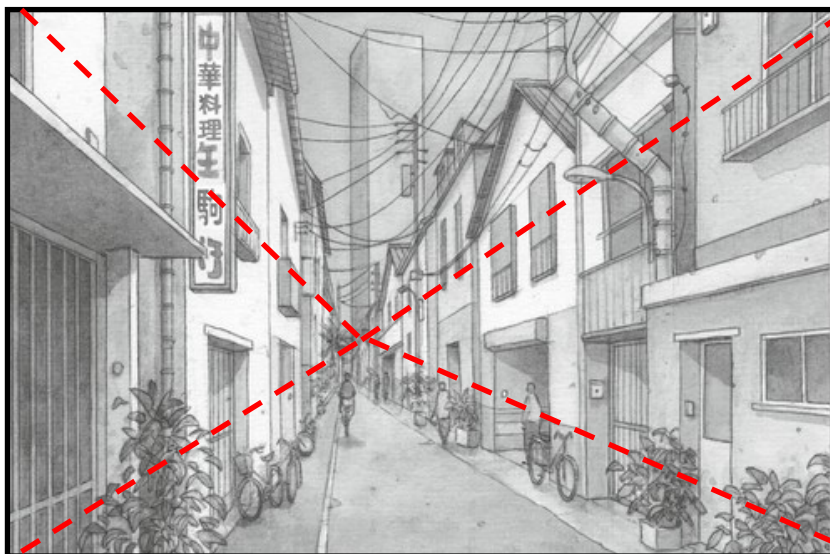


Pensive



La perspective est l'une des techniques les plus importantes pour donner de la profondeur à vos dessins. En utilisant la perspective, vous pouvez créer l'illusion de la profondeur et de l'espace dans votre dessin.

Cette perspective est appelée linéaire, la technique permet à la dessinatrice de donner du réalisme dans son travail.



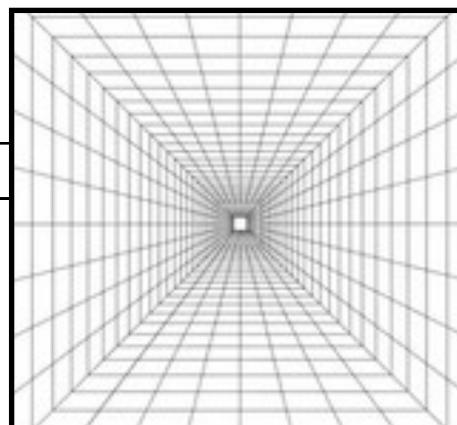
À toi de dessiner !

Essaie de trouver d'autres perspectives linéaires dans cette BD et créer ton propre dessin en utilisant la même technique.



Voici quelques perspectives que tu as pu retrouver.

Et voici un dessin possible !



48H LA BD EST EN FÊTE!

5 & 6 avril

Des centaines d'animations gratuites en librairies, médiathèques, écoles et sur le web!
Une large sélection de BD & Manga à 3 €

© 2024, DAV / 48H BD

Offre valable dans la limite des stocks disponibles et dans les points de vente participant à l'événement

TOUT LE PROGRAMME SUR WWW.48HBD.COM

Retrouvez toutes nos offres 100% BD/MANGAS sur notre site :

lire-demain.fr/48h-bd/

Références des photos utilisées pour ces fiches :

<https://www.shutterstock.com/fr/image-vector/japan-political-map-main-islands-honshu-2312229071>

<https://www.shutterstock.com/fr/image-vector/tunnel-line-depth-illusion-art-3d-1710313939>